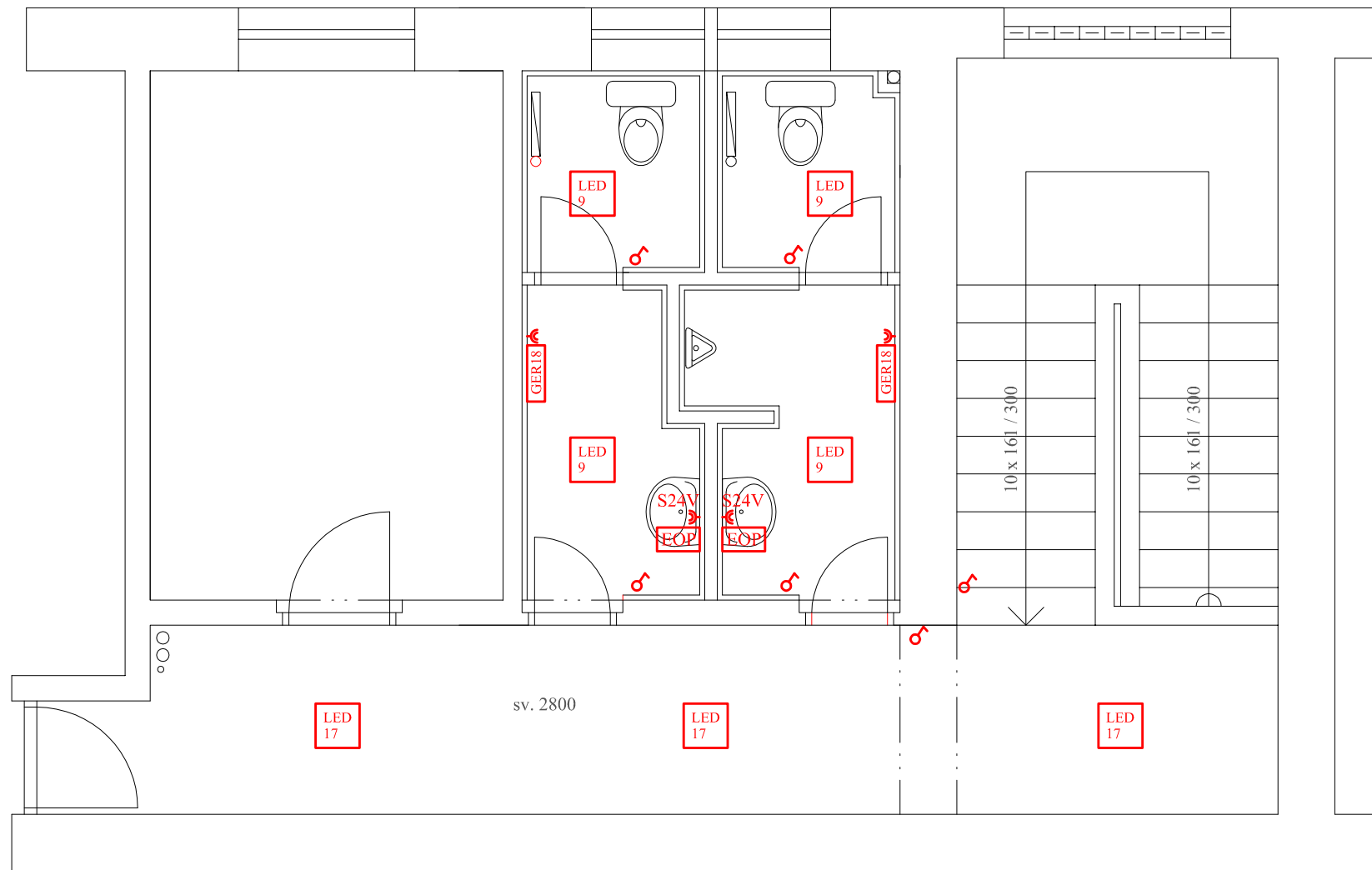


Sociálne zariadenie - časť 2



II. Nadzemné podlažie - nový stav 1:50

Schéma elektroinštalácie

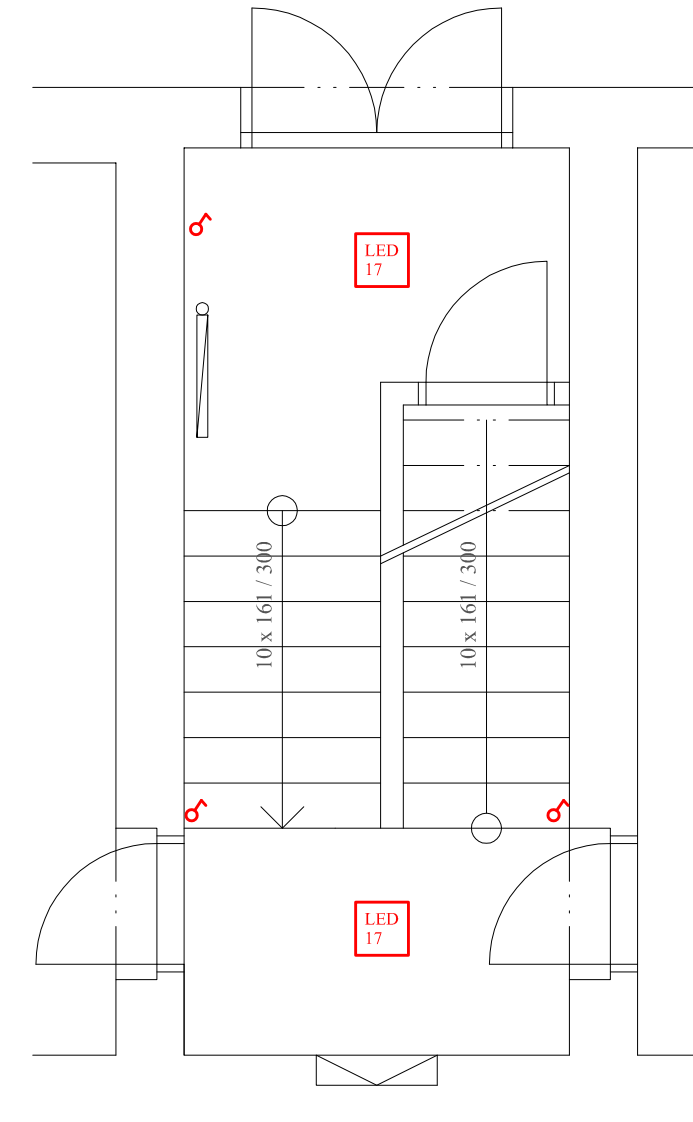
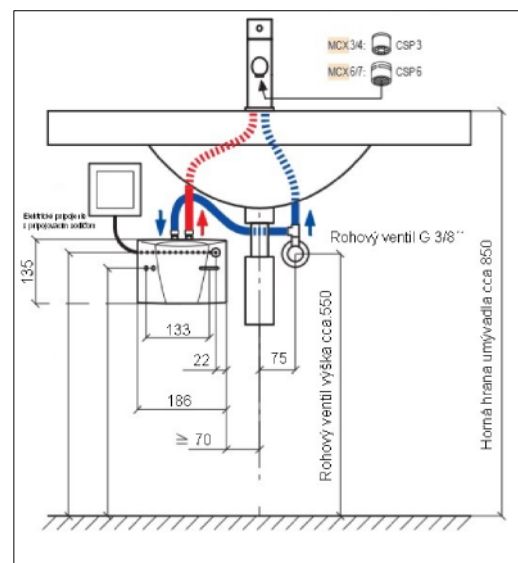


Schéma zapojenia ohrievača pod umývadlo



LEGENDA

- SPÍNAČ NÁSTENNÝ 230V RAD 1-6 CYKY 3Cx1,5
- ZÁSUVKA 230V POLOZAPUSTENÁ CYKY 3Cx2,5
- SVIETIDLO LED 2250lm840 1x17W Ra80 STROPNÉ PRISADENÉ
- SVIETIDLO LED 2250lm840 1x9W Ra80 STROPNÉ PRISADENÉ
- PRÍVOD 24V PRE SENZOROVÉ BATERIE
- PRÍVOD 24V PRE AUTOMATICKÉ SPLACHOVAČE
- ELEKTRICKÝ PRIETOKOVÝ OHRIEVAČ PODUMÝVADLOVÝ 220V MORA BTOM 5P S PRÍVODOM 230V 5L - 1 x UMÝVADLO
- GERMICÍDNY ŽIARIČ NÁSTENNÝ UZAVRETÝ 18W / 220V PROGRAMOVATELNÝ S DIAĽKOVÝM OVLÁDANÍM NA DEZINFEKCIU ZA PRÍTOMNOSTI OSÔB ŽIARIČE BUDÚ OSADENÉ VO VÝŠKE 2,00 ~ 2,20 M
- ZÁSUVKA NÁSTENNÁ 230V IP 55
- ZÁSUVKOVÝ OKRUH - VODIČ CYKY 3x2,5 VEDENÝ POD OMIETKOU
- SVETELNÝ OKRUH - VODIČ CYKY 3x1,5 VEDENÝ POD OMIETKOU

ELEKTROINŠTALÁCIA KÁBLAMI CYKY ULOŽENÝMI V LIŠTE - K SVIETIDLÁM;
 TYP SVIETIDIEL URČÍ INVEŠTOR
 POD OMIETKOU KÁBLAMI CYKY K ZÁSUVKÁM, VYPÍNAČOM A PRÍVODU K OHRIEVAČOM
 ELEKTROINŠTALÁCIA JE ZNÁZORNENÁ LEN SCHÉMATICKY,
 DETAILY BUDÚ PREDMETOM REALIZAČNEJ PD. DODÁVATEĽA STAVBY
 VÝŠKA OSADENIA VYPÍNAČOV A ZÁSUVIEK 1,40 M NAD PODLAHOU
 V UMYVÁRNI A WC OCHRANNÉ POSPOJOVANIE DRÔTOM CY6

NA CHODBÁCH A NA SCHODISKU BUDÚ LEN VYMENÉ SVIETIDLÁ A VYPÍNAČE,
 NOVÉ ROZVODY KABELÁŽE BUDÚ REALIZOVANÉ IBA V PRIESTOROH SOCIÁLNEHO ZARIADENIA

ZODPOVEDNÝ PROJEKTANT: Ing. Vladimír OVEČKA	Ing. Vladimír OVEČKA Lúčky 1529/1, 908 51 Holíč 0903 144 478 ovecka.v@zoznam.sk	
VYPRACOVAL: Ing. Vladimír OVEČKA		
INVESTOR: Obec Brodské Školská 1030, 908 85 Brodské	DRUH PROJEKTU: DRS	
MIESTO STAVBY: Vajanského 406/8, 908 85 Brodské, č.parc. 4244/3 k.ú. Brodské	DÁTUM: IX / 2021	
NÁZOV STAVBY: Sociálne zariadenie - časť 2 Dom kultúry Brodské	FORMÁT: 2 x A4	
NÁZOV VÝKRESU: Pôdorys časť 2 - Elektroinštalácia	MIERKA: 1:50	Č.VÝKRESU: E2